

试卷代号:2415

座位号

中央广播电视大学 2010—2011 学年度第二学期“开放专科”期末考试

## 机械制图 试题

2011 年 7 月

题 号	一	二	三	四	总 分
分 数					

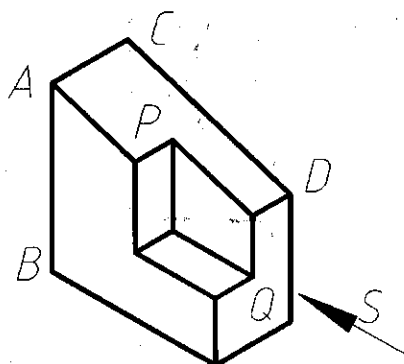
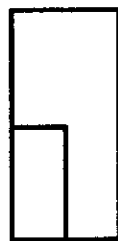
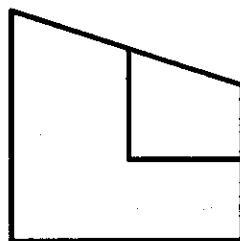
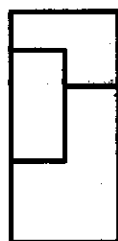
说明:1. 作图用铅笔,答题用笔不限。

2. 除规定尺规作图外,可用徒手法作图,应该做到图形比例、几何形状基本准确。

得 分	评卷人

### 一、判断空间位置(30 分)

1. 在视图中标出直线 AB 和 CD、平面 P 和 Q 的三面投影,并填写它们对投影面的相对位置。



直线 AB 在\_\_\_\_\_面的投影有积聚性,因此称之为\_\_\_\_\_

直线 CD 在\_\_\_\_\_面的投影反映实长,因此称之为\_\_\_\_\_

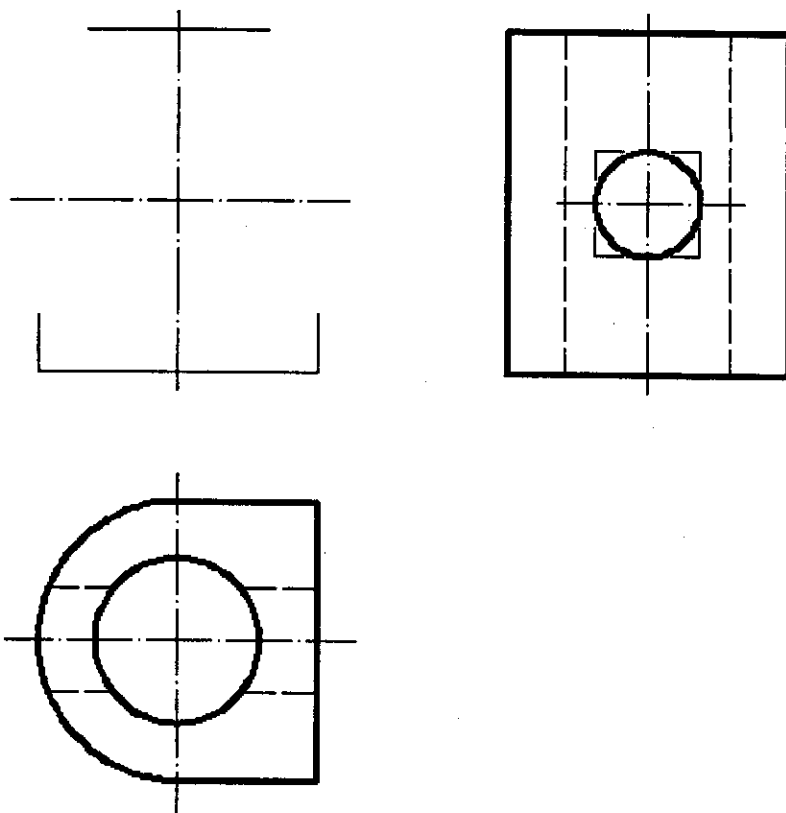
平面 P 在\_\_\_\_\_面的投影有积聚性,因此称之为\_\_\_\_\_

平面 Q 在\_\_\_\_\_面的投影反映实形,因此称之为\_\_\_\_\_

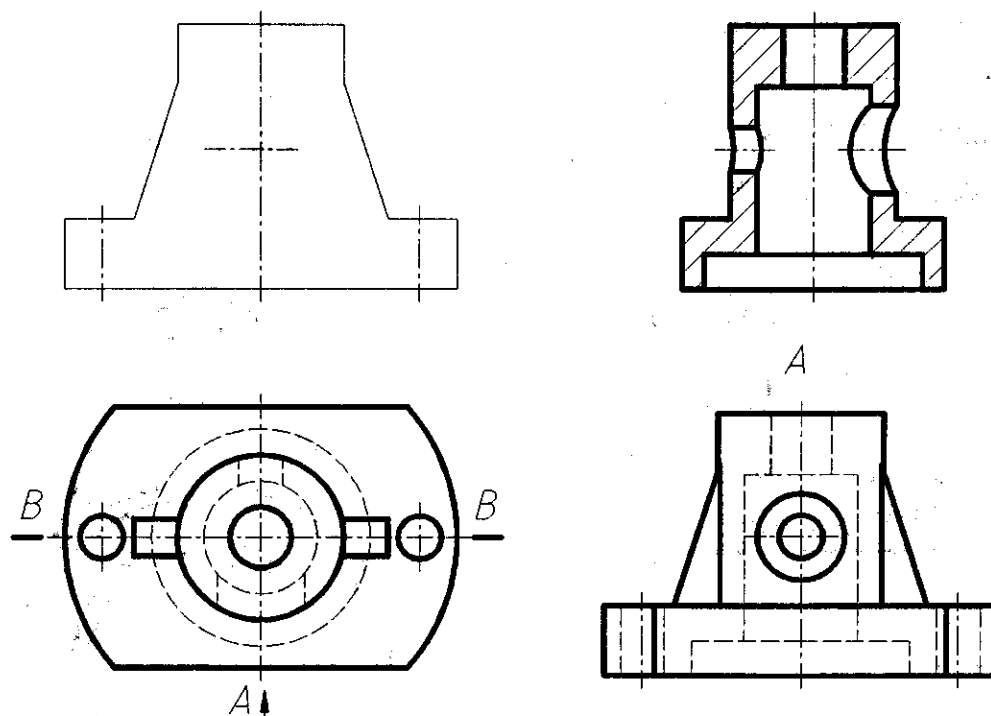
得 分	评卷人

## 二、尺规绘图(35 分)

2. 已知相贯体的水平投影和侧面投影,完成其正面投影。(15 分)



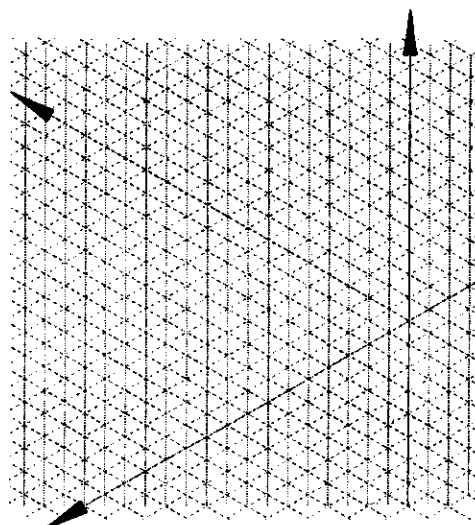
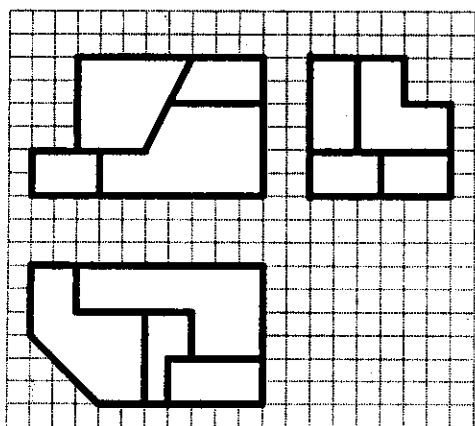
3. 已知物体的左视图和俯视图,完成其主视图并取半剖视。(20 分)



得 分	评卷人

三、读图(20 分)

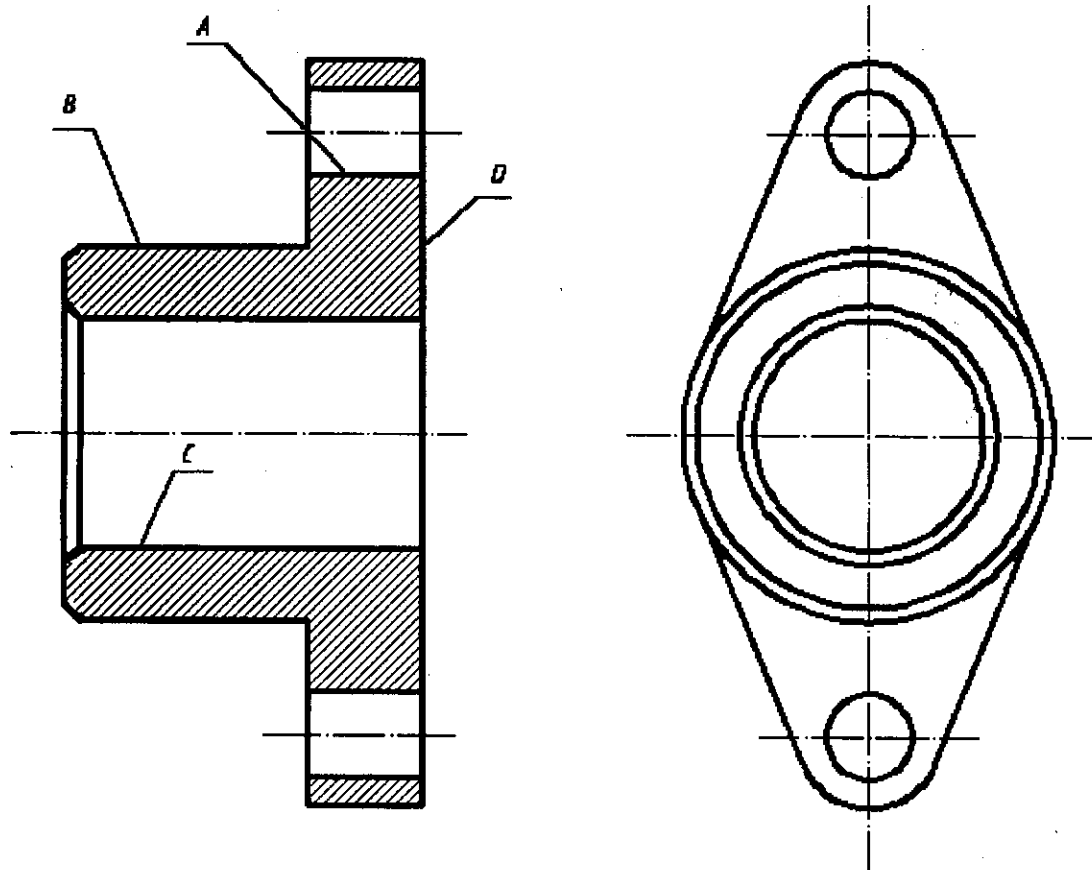
4. 已知物体三视图,请画出其正等轴侧图。



得 分	评卷人

#### 四、标注(15 分)

5. 在图中标注尺寸, 所标注的尺寸数值按 1 : 1 的比例从图中量取, 取整数, 并按表中给出的 Ra 数值在图中标注表面粗糙度。



表面	A	B	C	D	其余
Ra	6.3	12.5	3.2	6.3	25

试卷代号:2415

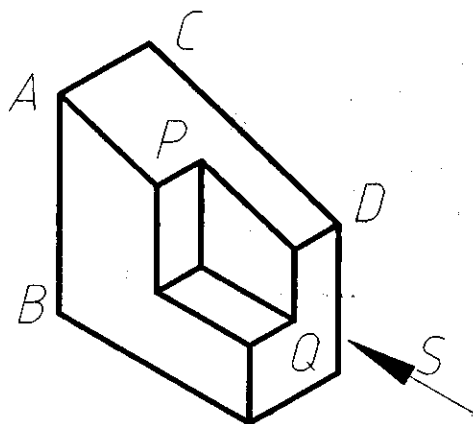
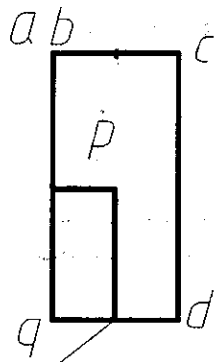
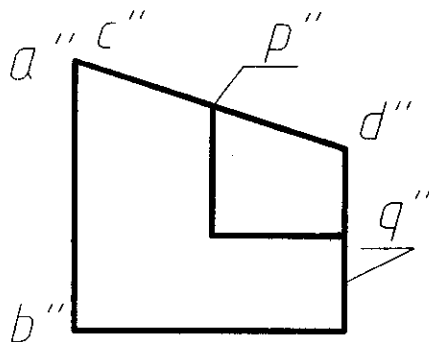
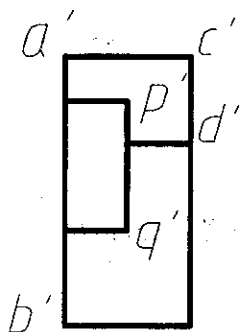
中央广播电视大学 2010—2011 学年度第二学期“开放专科”期末考试

机械制图 试题答案及评分标准

(供参考)

2011 年 7 月

一、判断空间位置(30 分)



1. 评分要求:共需标注 18 个投影,每标对一个投影给 1 分,共 18 分。

直线 AB 在水平投影(或 H)面的投影有积聚性,因此称之为铅垂线(3 分)

直线 CD 在侧面投影(或 W)面的投影反映实长,因此称之为侧平线(3 分)

平面 P 在侧面投影(或 W)面的投影有积聚性,因此称之为侧垂面(3 分)

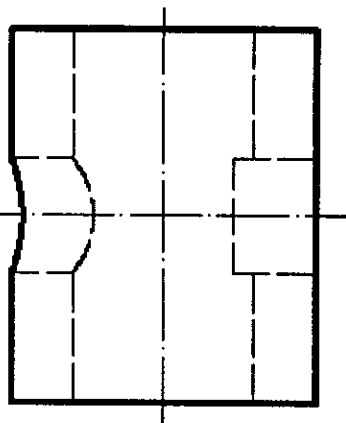
平面 Q 在正面投影(或 V)面的投影反映实形,因此称之为正平面(3 分)

## 二、尺规绘图(35 分)

2. (15 分)

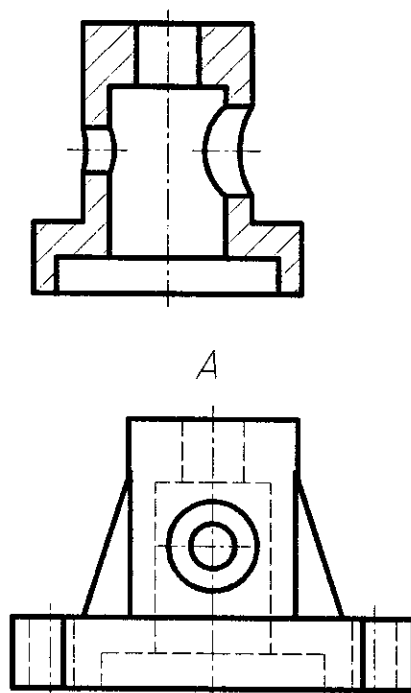
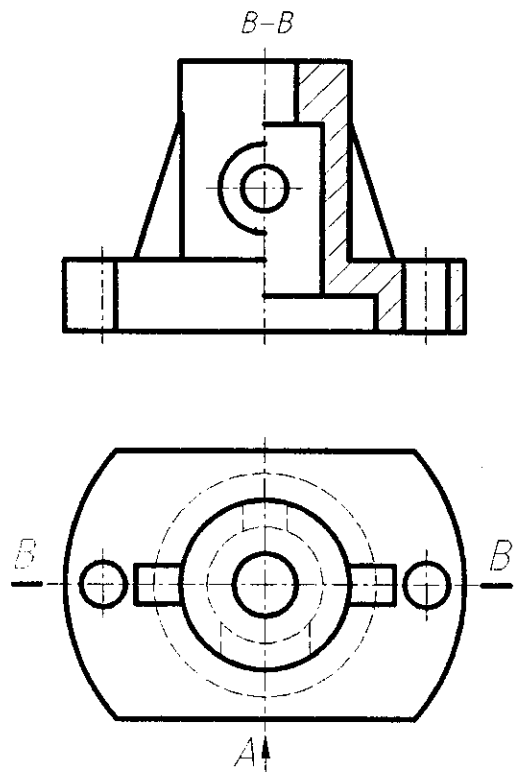
评分要求:

本题共四个形体,画对一个形体给 1.5 分,共 6 分;方孔截交线画对给 2 分;相贯线画对给 5 分;可见轮廓线加粗给 1 分;不可见轮廓线画虚线给 1 分。



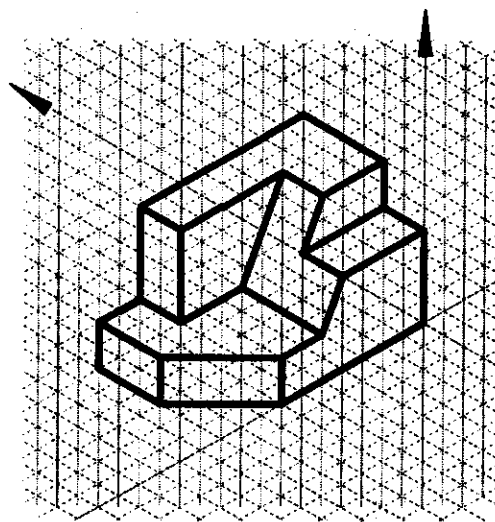
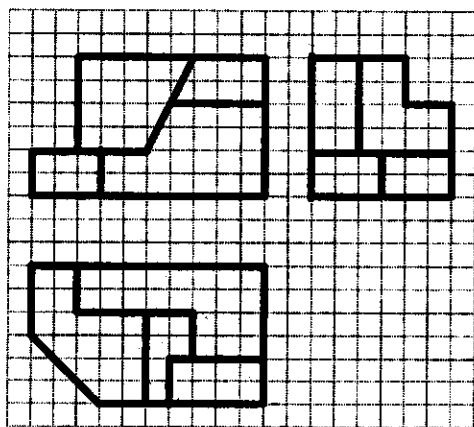
3. (20 分)

评分要求:每画对一条线 1 分,共 14 分;剖面线方向、间距画对给 2 分;剖视标注 2 分;加粗可见轮廓线给 2 分。



### 三、读图(20 分)

4. 评分要求:共 4 个形体,每个形体正确给 5 分,共计 20 分。



#### 四、标注(15 分)

5. 评分要求:需标注 9 个尺寸,每正确标注一个尺寸给 0.5 分,直径为 12 的两孔标注加 0.5 分,共 5 分;需标注四个表面的粗糙度,每正确标注一个给 2 分,共 8 分;其余标注正确给 2 分;多标注尺寸酌情扣分。

