

计算机绘图（终结性考试）大作业

一、绘图环境设置（15 分）

1. 图层参数设置要求（5分）

层 名	颜色	线型	线宽	用途
粗实线	黑/白	Continuous	0.3	粗实线
细实线	绿	Continuous	0.15	细实线、剖面线
虚 线	蓝	Hidden	0.15	虚线
中心线	红	Center	0.15	中心线
尺寸线	绿	Continuous	0.15	尺寸标注、文字

2. 尺寸设置（5分）

尺寸参数：字高为3.5，箭头长为3，尺寸界限超出尺寸线为1，起点偏移量为0。数字位置从尺寸线偏移1。其余参数使用系统默认配置，并符合国家标准。

3. 文字设置（5分）

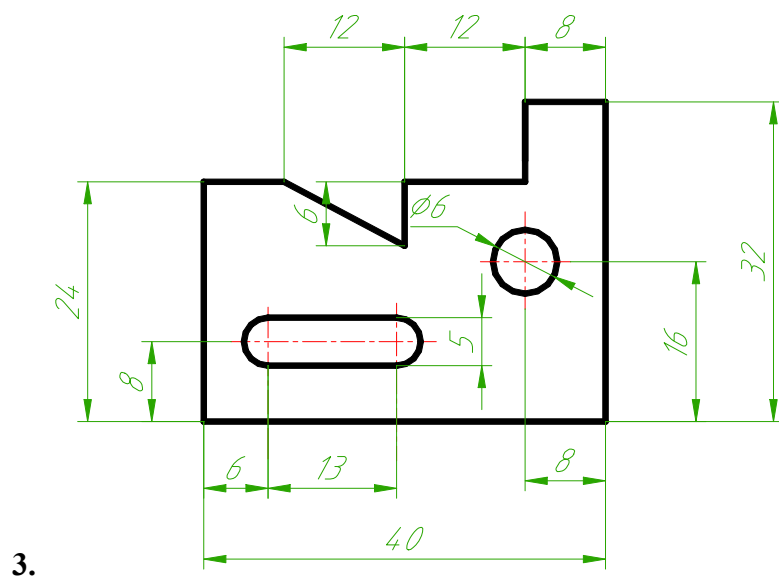
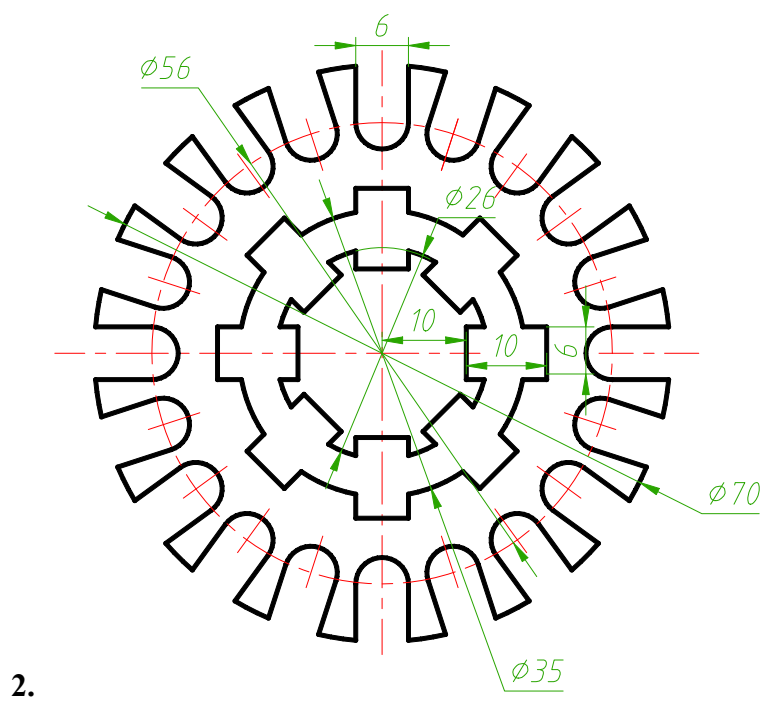
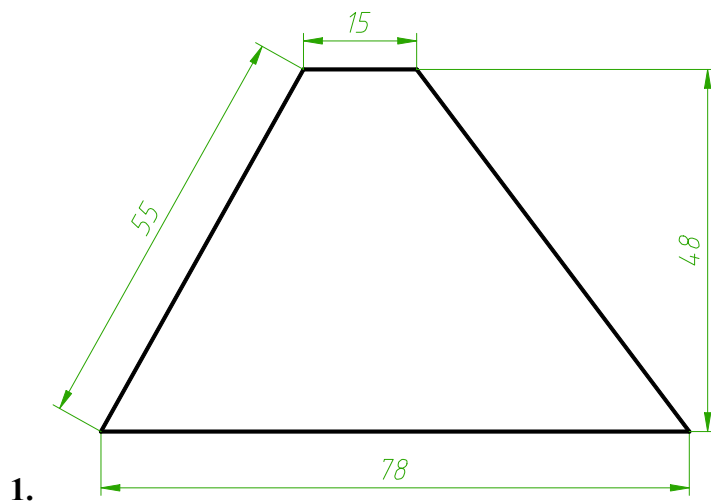
SHX 字体设为 gbeitc.shx，使用大字体，字体样式为 gbcbig.shx。宽度比例取 1.0。

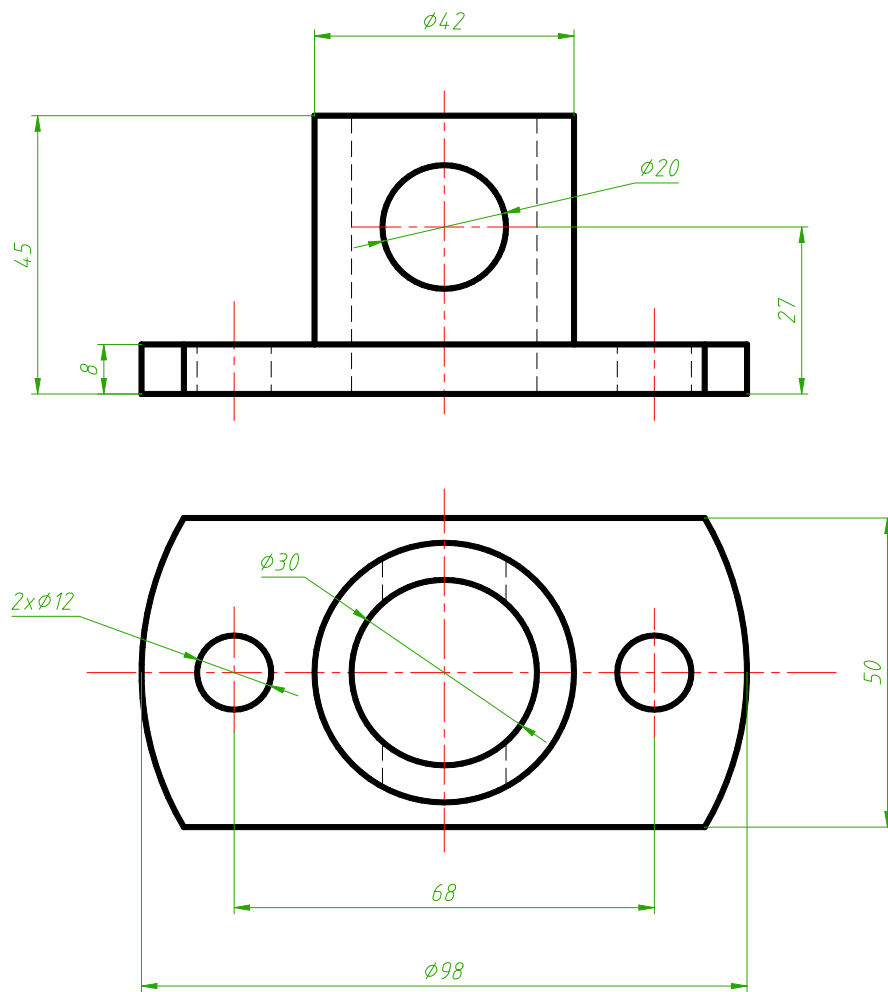
二、绘制图框和标题栏（5 分）

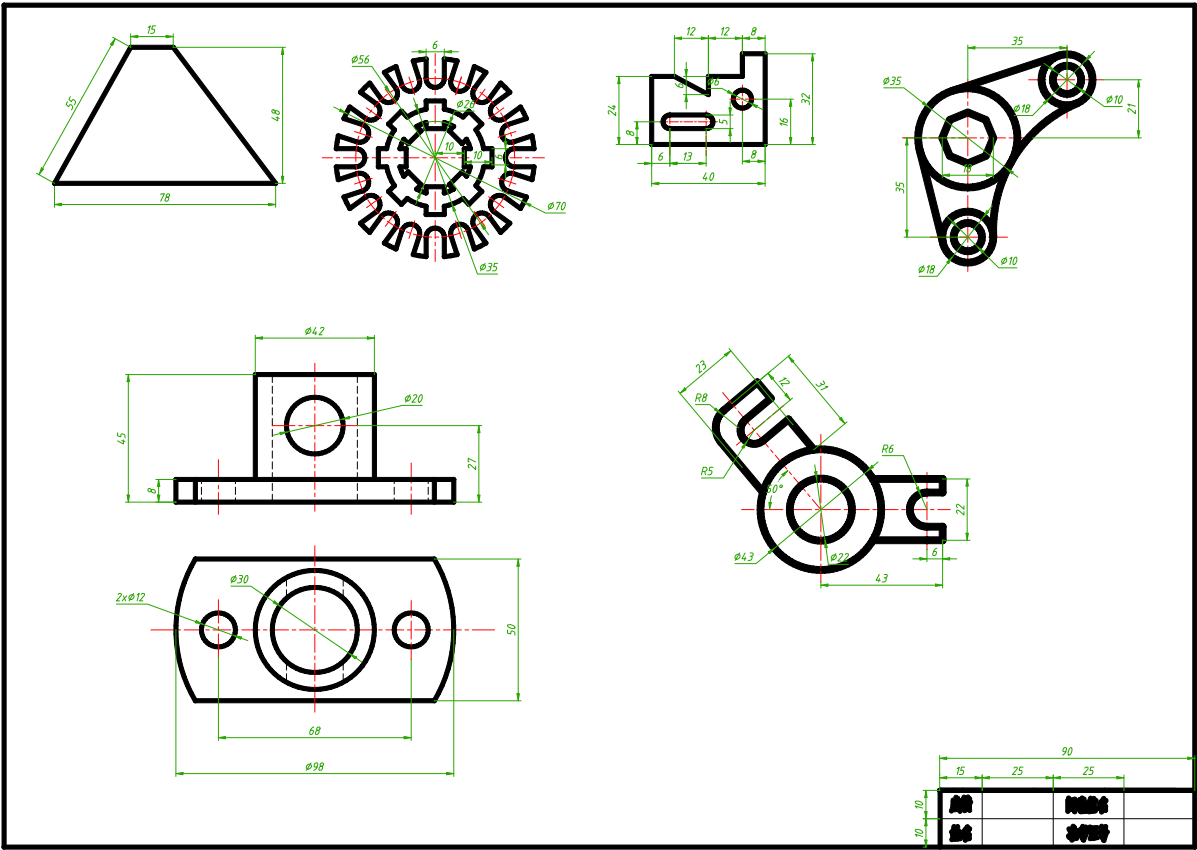
用粗实线画出边框（297×420），按图示尺寸在右下角绘制标题栏，并填写考生姓名和准考证号的后4位，字高为5。



三、按尺寸 1：1 抄画 1、2、3 和 4 题平面图形，并注全尺寸。（40 分，每个小题 10 分）







大作业卷面样例